

Le 15 Juin 2023

# MATIÈRES LAITIÈRES



*Un bulletin mensuel pour les producteurs laitiers du Nouveau Brunswick.*



Dans ce numéro

## LAIT DANS LES ÉCOLES DU NOUVEAU-BRUNSWICK

## CHANGEMENT DE PAIEMENT SNG

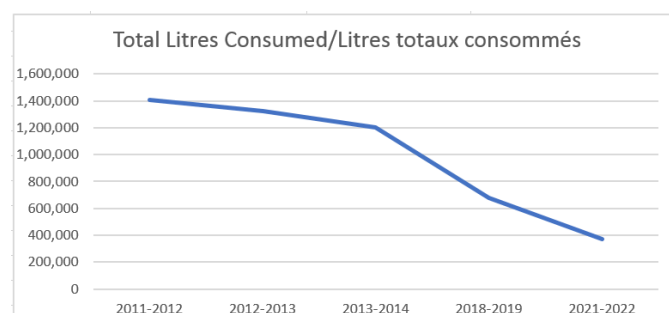
## STATISTIQUE DE PRODUCTION MAI 2023

ET PLUS...

### LAIT DANS LES ÉCOLES DU NOUVEAU-BRUNSWICK

Le PLNB et la Commission des produits de fermes du Nouveau-Brunswick (CPFNB) ont présenté un questionnaire au ministère de l'Éducation et du Développement de la petite enfance du Nouveau-Brunswick (EDPE) afin de découvrir quels sont, le cas échéant, les obstacles qui existent pour offrir aux élèves l'accès au lait et peut-être à d'autres produits laitiers dans les écoles du Nouveau-Brunswick. La EDPE a appuyé le questionnaire et a indiqué qu'elle tenterait d'en planifier la distribution à l'automne 2023. L'objectif de l'enquête est de tenter de déterminer les raisons de la baisse importante des achats de lait de consommation des écoles dans le cadre du programme de lait école illustré dans le graphique ci-dessous.

Les producteurs et les transformateurs soutiennent financièrement la distribution de lait aux écoles et la CPFNB réglemente le prix auquel les transformateurs vendent du lait aux écoles et les prix que les écoles vendent le lait aux élèves. Les prix actuels sont de 0,45 \$ pour un berlingot de lait de 237 ml à l'école et de 0,60 \$ à l'élève pour ce même berlingot qui a été fixée en juillet 2021. La CPFNB a récemment révisé les prix qui entreront en vigueur le 1er septembre 2023 à 0,50 \$ pour un berlingot de 237 ml à l'école et à 0,65 \$ à l'élève pour ce même berlingot.



### PRIX MOYEN AVRIL 2023

\$94.68/hl or \$22.08/  
kg de MG  
MG 4.2876 kg/hl,  
Prot. 3.2850 kg/hl  
LAS 5.9329 kg/hl

### DATE LIMITE DE LA BOURSE DE CRÉDITS

16h00  
le 19 juin 2023  
SVP soumettez vos  
offres sur le portail  
PLNB—  
www.nbmilk.org

### DATE LIMITE DE LA BOURSE DE QUOTAS:

16h00  
le 4 juillet 2023  
Veuillez envoyer vos  
mises ou offres par  
courriel au quo-  
ta@nbmilk.org

### PLNB OFFICE 506-432-4330

Delaney Lewis *Commis de bureau* Ext. 26  
Veronica McEwen *Transports* Ext. 24  
Philip Parlee *proAction* Ext. 28  
Ashley Baskin *Analyste des politiques* Ext. 23  
Steve Michaud *Directeur général* Ext. 22  
Luke Chase *Services aux producteurs* Ext. 25  
Katie Bleakney *Coordonnateur promotion* Ext. 27

## JOURNÉE ADDITIONNELLE POUR JUIN ET JUILLET

Afin de maintenir la production actuelle et de poursuivre l'objectif de reconstruction des stocks de beurre pour 2023, les offices de mise en marché des provinces de P5 ont convenu d'émettre une journée additionnelle à tous les producteurs conventionnels pour les mois de juin et juillet sur une base non cumulative.

Le premier objectif des offices des provinces de P5 est de suivre de près l'évolution des marchés et de répondre à la demande de manière optimale. Les offices de mise en marché vont continuer à s'adapter aux signaux pour réagir à tout changement des marchés, lorsque requis.

Le tableau suivant résume l'émission des journées additionnelles:

	conventionnel
mai 2023	1
juin 2023	1
juillet 2023	1
août 2023	1
septembre 2023	2
octobre 2023	2
novembre 2023	1
décembre 2023	

### CONSEIL D'ADMINISTRATION

Wietze Dykstra *Président* 325-8192  
Gilbert Matheson *1er vice* 434-2357  
Becky Perry *2ième vice* 435-0651  
Gerald Daley *Nord-Est* 544-6303  
Denis Cyr *Nord-Ouest* 426-0788  
John Schuttenbeld *Fredericton* 461-9254  
John Best *Woodstock* 425-0765  
Paul Gaunce *Itinérant* 650-9595  
Reint –Jan Dykstra *Moncton* 233-4685

### PLNB MISSION

Représenter les intérêts des producteurs laitiers du Nouveau-Brunswick dans leur quête d'exploitation de fermes laitières durables qui produisent du lait de haute qualité dans le cadre d'un système de gestion de l'offre.

### EVÈNEMENTS

Réunion du conseil d'administration du DFNB le 4, 5 juillet.

### Panneau en aluminium gratuit

Ce panneau en aluminium double face de 18" x 30,25 » est disponible pour les producteurs sur le Blue Cow Shop. La promotion se termine bientôt le 31 juillet!

\*Un signe par ferme.

Entrez le code promotionnel:  
DFNB-sign

Lien suivant ci-dessous pour commander:

<https://producteurslaitiersducanada.ca/fr/plaisirs-laitiers/boutique-la-vache-bleue/enseigne-en-aluminium-des-producteurs-laitiers-du-canada>





## CONCOURS DE COLORIAGE

Le récent concours de coloriage a été apprécié par de nombreux enfants du Nouveau-Brunswick. Nous avons reçu de nombreux courriels remerciant les agriculteurs pour leur travail acharné. Il y avait 352 participants pleins d'espoir. Le gagnant du grand prix était un élève d'une classe. Voici ce que l'enseignant avait à dire;

« **Quelle excellente façon de lancer notre unité sur le lait et l'élevage laitier. Nous avons également une excursion virtuelle avec Bonnielm Farms! Nous terminerons notre semaine avec du beurre et des biscuits faits maison.**

Tracy Lynds, 4e année,  
École primaire Rexton

Pour voir toutes les soumissions de coloriage, consultez la page Facebook de DFNB.

## ACHETER ET VENDRE

**A Vendre:** Jolly Farmer Products disperse son troupeau de vaches brunes suisses (y compris les génisses et les vaches tarées). Ils sont traités par robot et sont formés pour libérer les stalles et les serrures de tête à la couchette d'alimentation. Les vaches brunes suisses sont une race fantastique de vaches laitières avec leur rusticité, leur longévité, leur facilité de vêlage et leur qualité de lait à composants élevés.

Contactez: Joy Weir (506) 243-1489

Josiah Weir: (506) 323-0622

Courriel: joy.weir@jollyfarmer.com

**À vendre :** Exploitation d'une ferme laitière à vendre, 117,10 kg  
Contactez pour plus d'informations.  
Contactez: Matt (506) 624-8849

**A Vendre:** Vaches laitières et génisses fraîches ou pleine.  
Entraînées sur robots, stabulation libre et cornadis.  
Contactez: David (506)466-8924

**Recherché:** S'il vous plaît envoyer les articles recherchés à  
nbmilk@nbmilk.org

## PROMOTIONS

Des étudiants de toute la province se rendent dans des fermes laitières locales pour des visites de fermes. Ces visites ont été une excellente occasion pour notre organisation partenaire des PLC, Éducation Nutrition, de partager des ressources. C'est formidable de voir les élèves en apprendre davantage sur le lait et l'industrie laitière.

Voir les ressources Éducation Nutrition ici:

<https://producteurslaitiersducanada.ca/fr/educationnutrition/maritimes/ressources-gratuites>

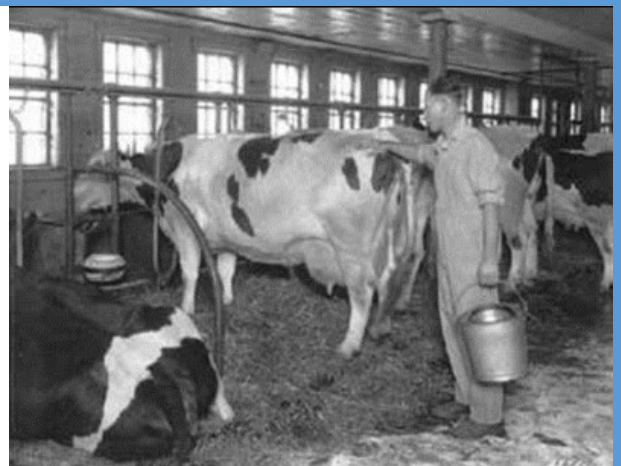
## LE SCOOP DES MÉDIAS SOCIAUX



**VIEILLES PHOTOS** nécessaires (plus c'est vieux, mieux c'est)! Granges, équipement, champs ou photos de famille. C'est pour une nouvelle série sur les médias sociaux que nous appelons « Then & Now »! Si vous m'envoyez les anciennes photos, je vais comprendre comment reprendre la photo pour la journée actuelle.

Si vous avez une excellente photo à partager, veuillez envoyer un sms à Michelle 902-877-9355 ou envoyer un courriel à: [michelle.kempton@dfc-plc.ca](mailto:michelle.kempton@dfc-plc.ca)

Retrouvez les Producteurs laitiers du Nouveau-Brunswick sur Facebook et Instagram pour voir comment nous montrons notre engagement envers nos consommateurs!



## CHANGEMENT DE PAIEMENT SNG – 1ER AOÛT 2023

Depuis 2021, le prix payé pour les SNG avec un ratio SNG/G entre le ratio de marché (2,0) et le ratio maximum (2,2) sont rémunérés en fonction du prix versé pour le mois pour les SNG de la classe 4a. À compter du **1er août 2023**, les conseils d'administrations du P5 ont approuvé la diminution du prix payé pour la protéine à 70 % du prix 4a et les autres solides à payer à 0,63 \$/kg. Le changement de prix vise à mieux refléter la valeur du SNG entre les deux ratios.

Les SNF en dessous du ratio de marché SNG/G de 2,00 continueront d'être payés aux taux intra-quota.

Le P5 continuera d'examiner régulièrement la politique de paiement et les ajustements du SNG, selon les besoins.

### Informations générales supplémentaires :

Depuis le 1er janvier 2020, le ratio maximal SNG/G établissant le seuil au-dessus duquel des SNG sont considérés en excédent a été modifié à 2,30 par les offices de mise en marché du P5. En 2021, les offices de mise en marché du P5 ont convenu la politique de paiement des composants en vigueur établit deux niveaux de prix, en fonction du ratio SNG/G (un ratio de marché et un ratio maximum). Par conséquent, les solides non-gras (SNG) au-dessus du ratio ne sont pas rémunérés. Depuis le 1er août 2022, le ratio SNG/G maximal éligible au paiement a été modifié de 2,30 à 2,25.

Depuis le 1er février 2023, le ratio SNG/G maximal admissible au paiement a été réduit de 2,25 à 2,20 en Ontario, en Nouvelle-Écosse et au Nouveau-Brunswick.

Les modifications à la politique de paiement des composants effectuées depuis 2020 ont pour objectif de mieux refléter le revenu du marché et d'assurer une meilleure équité entre les producteurs, dans un contexte de surplus structurel de SNG sur le marché.

Parameters/ Paramètres	Components/ Composantes	Base	New/ Nouveau	Écart/Difference
Paramètres des prix de niveau 2/ Tier 2 price parameters	Prot	4a price/ Prix 4a	70% of 4a price/ 70% du prix 4a	
	Las	4a price/ Prix 4a	70% of 0,90 \$ = 0,63\$/Kg	
Prix niveau 1/ Tier 1 price	Mg/BF	12,20 \$	12,42 \$	+ 0,22 \$
	Prot	10,44 \$	10,63 \$	+ 0,19 \$
	Las	0,90 \$	0,90 \$	+ 0,00 \$
Prix niveau 2/tier 2 price	Prot	3,60 \$	2,52 \$	- 1,08 \$
	Las	3,60 \$	0,63 \$	- 2,97 \$
Average price tier 2 / Prix moyen niveau 2	SNF/SNG	3,60 \$	1,29 \$	- 2,31 \$

## SALON PROVINCIAL DES PRODUITS LAITIERS DU NOUVEAU-BRUNSWICK

Le lundi 4 septembre

### Terrains d'exposition de Fredericton

Dans le cadre du NBEX, il y aura un spectacle Holstein et un spectacle de race colorée pour les génisses et les vaches laitières à chaque salon. Le salon provincial des 4-H du Nouveau-Brunswick aura pris place la veille afin que les exposants soient invités à y laisser des animaux s'ils participent aux deux.

Pour de plus amples renseignements :

Contactez **Matt Edmondson 506-262-4123**

## LAIT DE QUALITÉ WEEK-END/APRÈS L'HEURE PROBLÈMES

Si un producteur a besoin d'un autre moyen de transport en raison de préoccupations liées à la qualité, Agropur sera désormais le premier contact (432-0476). En l'absence de réponse, veuillez laisser un message. Le personnel d'Agropur informera de la politique de DFNB en ce qui concerne les coûts de transport supplémentaires.

## DE LAIT FINANCEMENT

Financement proactif : Les producteurs avisés de la deuxième infraction ou d'une infraction subséquente à la qualité du lait, avant l'imposition d'une pénalité, sont autorisés à compenser, une fois par année, le coût d'une visite d'un technicien de la qualité du lait à un maximum de 750 \$. Les producteurs peuvent présenter une demande de financement en transmettant les factures payées au bureau du DFNB.

## RÈGLEMENT D'APPLICATION DE LA LOI SUR LES PRODUITS NATURELS

<http://laws.gnb.ca/en/ShowTdm/cr/2010-19//> Plans de construction, d'extension, de modification, d'installation ou de remplacement 50(1) Les plans de construction, d'agrandissement ou de modification d'une ferme laitière, y compris une étable laitière, une salle de traite ou une laiterie, doivent être soumis à l'approbation de la Commission ou d'un inspecteur avant que les travaux ne soient entrepris. 50(2) Plans pour l'installation.

**Producteurs laitiers du Nouveau-Brunswick**  
**Rapport sommaire sur la production et le paiement pour Mai 2023**

**Bourse de quota pour Juin, 2023**

Price in Dollars	# of Sellers	Kgs Offered By Sellers	Total Cum. kgs	Difference Between Sellers/Buyers	Total Cum. kgs	Kgs Wanted By Buyers	# of Buyers
\$24,000.00		32.1	32.1	428.6	460.7	460.7	
<b>TOTALS</b>	<b>1</b>	<b>32.1</b>				<b>460.7</b>	<b>35</b>

QESP = Quota Exchange Selling Price

32.1 of 460.7 kgs wanted at or above the Quota Exchange Selling Price of \$24,000.00 were purchased.

There was a total of 32.1 kgs offered for sale and total bids to purchase of 460.7 kgs.

QESP = Le prix de vente de quota

32.1 des 460.7 kilos demandé au prix de vente de \$24,000.00 ou au dessus ont été acheté.

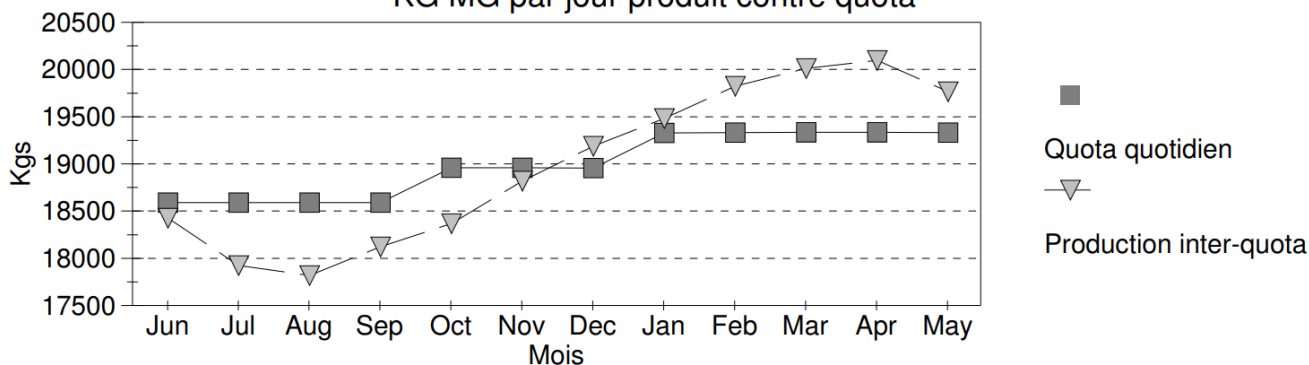
Il y avait un total de 32.1 kgs proposés à la vente et le total des offres pour l'achat de 460.7kg.

**La prochaine bourse de quota fermera a 16:00 hr Mardi le 4 Juillet, 2023**

**Les résultats seront disponibles Vendredi le 7 Juillet, 2023**

Mois	Juin	Mai	Avr	Mar	Fev	Jan	Moy. 6 mois
Prix du vente du quota	\$24,000	\$24,000	\$24,000	\$24,000	\$24,000	\$24,000	\$24,000
Kilo sur l'échange	32.1	1.8	3.0	2.0	2.1	6.6	7.9
Kilo par transfert	.0	.0	.0	85.0	.0	.0	14.2

**KG MG par jour produit contre quota**



## COIN QUOTA

### LES SOUMISSIONS ET LES OFFRES À LA BOURSE DE QUOTA:

Avant 16h:00 du 1er jour ouvrables du mois sur des formulaires fournis par l'Office y compris une confirmation de fonds de votre établissement prêteur. Les producteurs ne pourront pas combiner le montant qui leur est dû sur leur état de compte avec la confirmation des fonds d'un établissement financier pour faire une mise équivalant au total des montants combinés. Les mises et les offres qui dépassent 24 000 \$ ne seront pas acceptées. Les producteurs qui vendent tout leur quota à la bourse devront verser un dépôt de garantie de 1 000 \$, qui leur sera retourné 30 jours après la date d'entrée en vigueur du transfert.

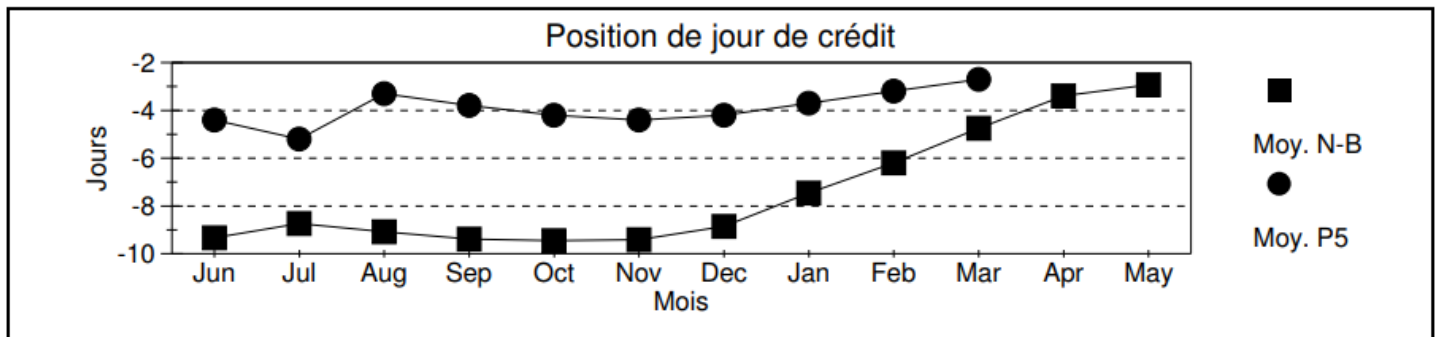
### POLITIQUE SUR LES QUOTAS MINIMUMS

révisée: L'Office cessera de ramasser le lait des producteurs un mois après que leur montant de quota quotidien tombe en dessous de dix (10) kilos de quota quotidien.

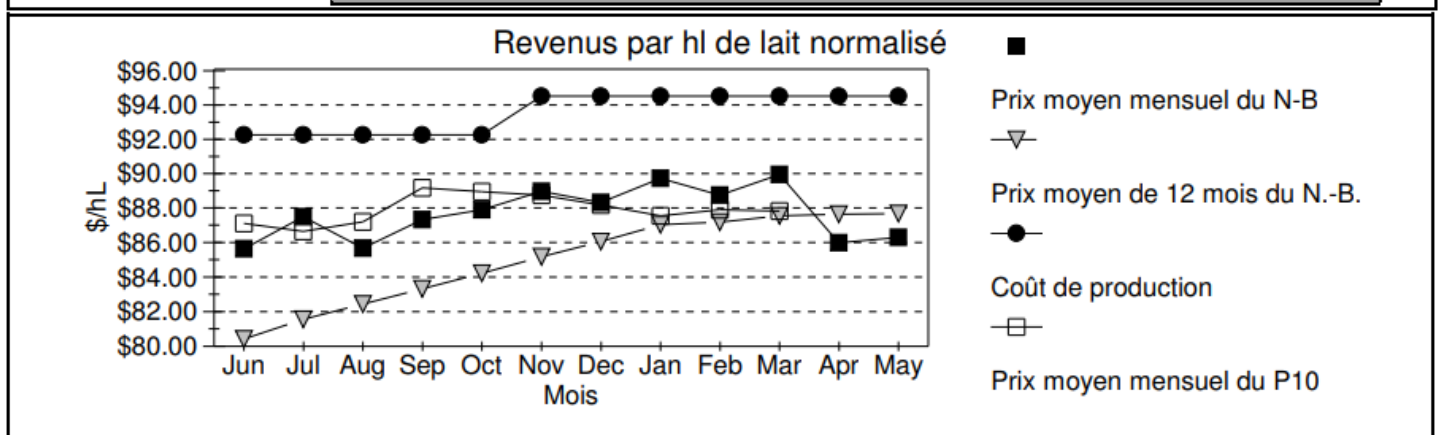
### ARRÊTÉ SUR LE TRANSFERT DE QUOTAS QUOTIDIENS

Les producteurs doivent payer à l'Office le PBVQ pour le quota quotidien ainsi acheté le ou avant midi du 20ième jour du mois ou avant midi du premier jour ouvrable qui suit si le 20ième jour tombe sur un jour de congé ou sur le week-end. Le paiement reçu par la suite est assujéti à une pénalité de 2 % appliquée sur la valeur du quota quotidien acheté et déduit de la paie du producteur. Il sera également interdit au producteur d'acheter du quota sur la bourse du mois suivant. Si le paiement n'est pas reçu avant le dernier jour ouvrable du mois, ce quota acheté sera révoqué et mis en vente à l'échange du mois suivant. Toutes les pertes subies lors de la revente du quota révoqué seront imputées au producteur ainsi qu'une pénalité supplémentaire de 2 %

# Credits



Mois	Jui	Jul	Aoû	Sep	Oct	Nov	Déc	Jan	Fév	Mar	Avr	Mai
Jours incitatifs émis.	1.06	0.07	1.06	3.06	3.19	3.18	2.19	0.18	0.06	0.07	0.01	1.00
Jours incitatifs utilisés	0.55	0.05	0.39	0.95	0.95	1.23	1.08	0.18	0.06	0.07	0.01	0.58
Jours au-de-dessus du quota	0.00	0.03	0.05	0.01	0.01	0.00	0.01	0.02	0.01	0.05	0.05	0.03
Jours perdus	-0.10	-1.54	-1.32	-1.36	-1.34	-1.27	-1.13	-1.03	-0.55	-0.41	-0.24	-0.31
Jours échangés	1.15	0.96	0.17	0.21	0.09	0.12	0.23	0.39	0.80	0.87	1.17	0.90
Prix de vente de la BC	\$3.11	\$2.50	\$0.99	\$0.20	\$0.01	\$0.01	\$0.50	\$0.55	\$2.00	\$3.93	\$4.50	\$5.51



Mois	Jui	Jul	Aoû	Sep	Oct	Nov	Déc	Jan	Fév	Mar	Avr	Mai
SNG ratio du marché \$/kg	\$4.21	\$4.21	\$3.83	\$3.72	\$3.85	\$3.54	\$3.44	\$3.12	\$2.80	\$2.68	\$2.51	\$2.51

Un hl normalisé contient 3.60 kg l'hl de MG, 3.23 kg l'hl de PT and 5.69 kg l'hl de LAS

## COIN CRÉDIT

### LA BOURSE DE CREDITS

Avant 16h:00 le 2ème jours ouvrables après le 15 du mois sur des formulaires fournis par l'Office. Les résultats seront disponible le 4ième jour ouvrable qui suit le 15. Les producteurs qui quittent l'industrie pourront vendre ou acheter des crédits un mois suivant la date de leur vente. Si vous ne recevez pas votre état de compte à temps pour voir votre situation de crédit, téléphonez au bureau, et nous vous l'enversons par courriel ou télécopieur.

### BOURSE DE CRÉDITS MAI 2023— 5.51 \$/ KG

17 347 des 17 487 kgs demandé ont été acheté

Les producteurs qui dépassent 0 jours de crédits peuvent acheter des crédits.

Les producteurs qui ont moins que 0 jours de crédits peuvent vendre des crédits.

SVP examiner votre état de compte qui indique le nombre de kilo admissibles que vous pouvez vendre ou acheter à la prochaine bourse.

Soumettez vos offres à la bourse de crédit sur le portail au [www.nbmlk.org](http://www.nbmlk.org)

Pool domestique du N.-B.									
Marché marginal	MG Kg	MG \$/kg	MG \$	PT Kg	PT \$/kg	PT \$	LAS Kg	LAS \$/kg	LAS \$
Mai 2023	595	-\$2.7327	(\$1,627)	453	-\$1.9107	(\$865)	793	-\$0.3917	(\$311)
Année laitière	4,915	-\$2.7327	(\$13,432)	3,774	-\$1.9107	(\$7,211)	6,404	-\$0.3917	(\$2,509)
<b>SNG &gt; 2.20</b>									
Mai 2023				4,005	\$0.0000	\$0	7,386	\$0.0000	\$0
Année laitière				24,478	\$0.0000	\$0	45,140	\$0.0000	\$0
<b>SNG 2.00&lt;=2.20</b>									
Mai 2023				29,819	\$2.5076	\$74,774	54,297	\$2.5076	\$136,154
Année laitière				349,944	\$3.4239	\$1,198,170	636,753	\$3.4264	\$2,181,790
<b>Marché domestique</b>									
Mai 2023	612,170	\$13.2233	\$8,094,908	435,196	\$10.3531	\$4,505,630	785,427	\$9.0000	\$706,885
Année laitière	6,923,398	\$13.2081	\$91,445,233	4,941,038	\$10.5856	\$52,303,626	8,853,886	\$9.0000	\$7,968,497

## Production et paiement

Revenu	\$/HL	MG \$	PT \$	LAS \$				Totale \$
Mai 2023	\$94.68	\$8,093,281	\$4,579,538	\$842,728				\$13,515,547
12 Months	\$95.33	\$91,431,802	\$53,494,585	\$10,147,779				\$155,025,702

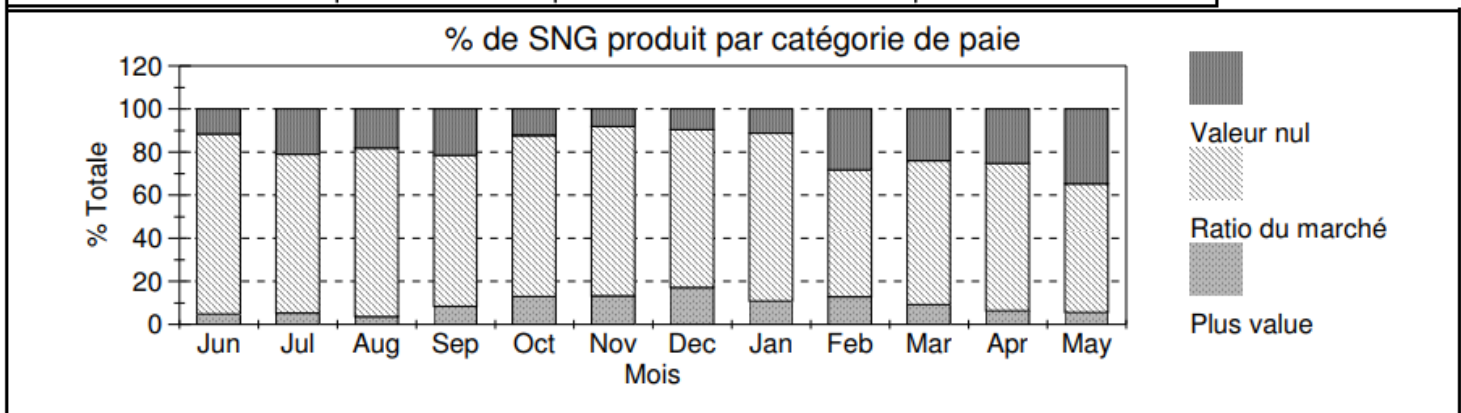
Déductions	Transport	Promotion	Admin	Lab	Recherche	Frais totales	Totaux Deducions
	par HL	par kilo de solides totaux				par HL	
Mai 2023	\$4.00	\$0.1015	\$0.0663	\$0.0090	\$0.0016	\$6.41	\$915,997
Année laitière	\$3.60	\$0.1045	\$0.0640	\$0.0092	\$0.0016	\$5.98	\$9,766,998

Qualité	Cell. somatiques	Boite de pétri	Après pasteur.	CBI		Camion refusé
Mai 2023	168,433	0	0	36		0
Année laitière	179,513	12,036	252	37		0

Production & Composants	Production Volume	MG	Protéine	Lactose et A.S.	Solides totaux	Ratio SNG
Mai 2023	14,291,496	4,2876	3,2850	5,9329	13,5055	2.1499
12 Months	162,795,664	4,2558	3,2674	5,8614	13,3847	2.1450

## Politique SNG

<b>Valeurs actuelles du ratio SNG</b>	Plus value: < 2.00	Ratio du marché: 2.00<=2.20	Valeur nul: > 2.20
---------------------------------------	--------------------	-----------------------------	--------------------



## SNG/MG: Ratios moyen

Mois	Jui	Jul	Aoû	Sep	Oct	Nov	Déc	Jan	Fév	Mar	Avr	Mai
Plus value	1.91	1.93	1.88	1.91	1.92	1.91	1.94	1.93	1.93	1.93	1.90	1.89
Ratio du marché	2.17	2.18	2.18	2.15	2.13	2.12	2.13	2.13	2.10	2.11	2.12	2.11
Valeur nul	2.36	2.34	2.34	2.31	2.31	2.33	2.29	2.29	2.25	2.25	2.27	2.25
Provincial	2.18	2.20	2.19	2.16	2.12	2.11	2.11	2.13	2.12	2.13	2.14	2.15

### Maritime Quality Milk

Maritime Quality Milk (MQM) est un programme de recherche et de service du Collège vétérinaire de l'Atlantique, situé à l'Université de l'Île-du-Prince-Édouard à Charlottetown.  
[www.milkquality.ca](http://www.milkquality.ca)

### Lait 2020

LAIT 2020 a pour mission de répandre le savoir et l'innovation par son leadership et ses moyens d'action dans l'optique d'encourager la croissance durable de l'industrie laitière du Nouveau-Brunswick.

[www.milk2020.ca](http://www.milk2020.ca)

### Co-operators Assurance Collective

Tarifs de groupe de janvier 2023  
Couverture unique mensuelle: 120,54\$ Couverture familiale mensuelle: 322,99\$  
Demandes, taux, inscriptions: [emilymurphy@rogers.com](mailto:emilymurphy@rogers.com)  
David Scott 506.458.1220  
1.800.994.5155

## RÉSERVOIRS DE LAIT EN VRAC

Tous les réservoirs de lait en vrac devant être étalonnés seront coordonnés par le personnel du DFNB en utilisant les services d'étalonnage des producteurs laitiers de l'Ontario (MPO). Si vous prévoyez installer un nouveau réservoir ou si vous en avez installé un récemment, veuillez appeler le 432-4330 afin que votre ferme puisse être ajoutée à l'horaire. Avant de remplacer votre réservoir de lait en vrac rappelez-vous: Les nouveaux réservoirs de 1000 gallons américains (3780 litres) doivent avoir une sortie minimale de 3 pouces avec une vanne papillon; Les nouvelles citernes de moins de 1000 doivent avoir une sortie de réservoir minimale de 2 pouces avec une vanne papillon; Les réservoirs usagés de toute taille doivent avoir une sortie de réservoir minimale de 2 pouces avec une vanne papillon.

### Le Plan de ferme environnemental

Interlocuteur John Russell  
Téléphone:  
506.452.8101  
506.381.2887  
Courriel:  
[john@fermeNBfarm.ca](mailto:john@fermeNBfarm.ca)

### Tests de composition et de microbiologie

Les tests de composition communiquent avec Jill Hay à l'adresse suivante :  
[jill.hay@rpc.ca](mailto:jill.hay@rpc.ca)  
Les tests microbiologiques contactent Corrie Maston à l'adresse suivante :  
[corrie.maston@rpc.ca](mailto:corrie.maston@rpc.ca)

### Parage des sabots

Interlocuteur:  
E. Duivenvoorden  
Téléphone:  
506.433.1864  
ou Peter Jones  
Téléphone:  
506.866.0531

### Spécialiste d'exploitation laitière

Communiquez avec David Dykstra  
Téléphone cellulaire:  
506.434.5755  
Courriel :  
[David.Dykstra@gnb.ca](mailto:David.Dykstra@gnb.ca)

### Spécialiste de l'élevage

Contactez Jason Wells  
Téléphone:  
506.434.2543  
Courriel:  
[Jason.Wells@gnb.ca](mailto:Jason.Wells@gnb.ca)

### Conseil de la recherche et de la productivité du Nouveau-Brunswick

Le RPC est l'organisme provincial pour la recherche et la technologie (RTO) du Nouveau-Brunswick. Il offre des services contractuels dans les secteurs de la R-D et de la technologie dans ses installations de Fredericton et de Moncton, au Nouveau-Brunswick.  
506.452.1212

## MATIÈRE LAITIÈRE

Tout producteur qui souhaite recevoir un exemplaire du bulletin Matières Laitières par la poste tous les mois doit en faire la demande au bureau de PLNB par courriel [nbmilk@nbmilk.org](mailto:nbmilk@nbmilk.org) ou par téléphone au 506 432-4330.

Si vous avez des photos qui pourraient être présentées dans de futures affaires de lait s'il vous plaît envoyer un courriel [katie.bleakney@nbmilk.org](mailto:katie.bleakney@nbmilk.org)

### Développement du secteur de l'élevage

[https://www2.gnb.ca/content/gnb/en/contacts/dept\\_renderer.137.203310.4073.html#employees](https://www2.gnb.ca/content/gnb/en/contacts/dept_renderer.137.203310.4073.html#employees)

### Bob Vêler les prix

<https://app.milk2020.ca/beefreport/default>

### Conseil de recherches : Webinaires gratuits

<https://www.beefresearch.ca/resources/webinars.cfm>

### Commission des produits laitiers

<https://www.cdc-ccl.gc.ca/>

### Centre des nouvelles des Producteurs laitiers du Canada

<https://www.dairyfarmers.ca/news-centre/document-library>

### AgriStartNB

<https://www2.gnb.ca/content/dam/gnb/Departments/10/pdf/Agriculture/FarmingInNewBrunswick-RoadMapForNewEntrants.pdf>

## LE TRANSPORT

Si vous avez des préoccupations au sujet de vos ramassages, vous pouvez communiquer avec :

Agropur Transport 506.432.9128 poste 284  
ou 506.432.0476(cellule)  
R.F. Mason Ltd. 506.435.0500  
Veronica McEwen 506.432.4330 poste 102  
ou 506.432.0092(cellule)

Ramassages supplémentaires: Les producteurs peuvent demander (si les transporteurs de lait en vrac ont l'équipement / la capacité) jusqu'à 45 ramassages sur 24 mois à un supplément de 2,00 \$ par hl sur le tarif de transport mensuel et entre 46 et 90 ramassages quotidiens sur 24 mois à des frais supplémentaires de 4,00 \$ par hl par rapport au tarif de transport mensuel. Les 2,00 \$ et 4,00 \$ par hl seront les frais minimums. Si de l'équipement supplémentaire doit être expédié, les frais seront équivalents aux coûts de transport réels.